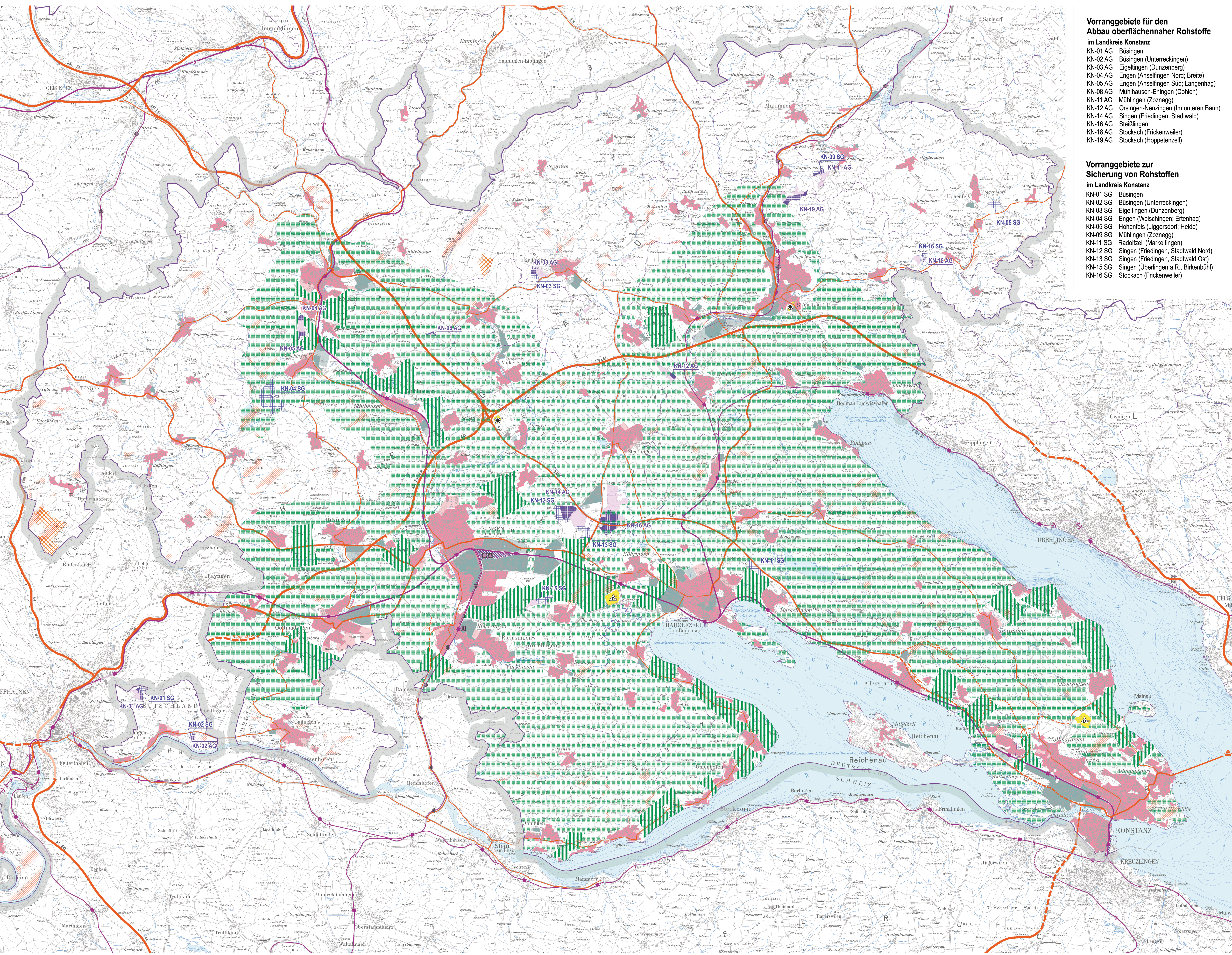


Vorranggebiete für den
Abbau oberflächennaher Rohstoffe

- im Landkreis Konstanz
- KN-01 AG Bisingen
 - KN-02 AG Bisingen (Unterreckingen)
 - KN-03 AG Eigeltingen (Dunzenberg)
 - KN-04 AG Engen (Ansfelingen Nord; Breite)
 - KN-05 AG Engen (Ansfelingen Süd; Längenag)
 - KN-08 AG Mühlhausen-Ehingen (Dohlen)
 - KN-11 AG Mühlingen (Zoznegg)
 - KN-12 AG Orsingen-Nenzingen (Im unteren Bann)
 - KN-14 AG Singen (Friedingen, Stadtwald)
 - KN-16 AG Steißlingen
 - KN-18 AG Stockach (Frickenweiler)
 - KN-19 AG Stockach (Hoppetenzell)

Vorranggebiete zur
Sicherung von Rohstoffen

- im Landkreis Konstanz
- KN-01 SG Bisingen
 - KN-02 SG Bisingen (Unterreckingen)
 - KN-03 SG Eigeltingen (Dunzenberg)
 - KN-04 SG Engen (Welschingen; Ertenhag)
 - KN-05 SG Hohenfels (Liggersdorf; Heide)
 - KN-09 SG Mühlingen (Zoznegg)
 - KN-11 SG Radolfzell (Markelfingen)
 - KN-12 SG Singen (Friedingen, Stadtwald Nord)
 - KN-13 SG Singen (Friedingen, Stadtwald Ost)
 - KN-15 SG Singen (Überlingen a.R., Birkenbühl)
 - KN-16 SG Stockach (Frickenweiler)



Regionale Freiraumstruktur

- Regionaler Grünzug (VRG) (PS 3.1.1)
 - Grünzäsur (VRG) (PS 3.1.2)
 - Gebiet für Naturschutz und Landschaftspflege (VRG) (PS 3.2.1)
 - Gebiet für den vorbeugenden Hochwasserschutz (VRG) (PS 3.2.5)
 - Gebiet zur Sicherung von Wasservorkommen (VRG) (PS 3.3.1)
 - Vorranggebiet für den Abbau oberflächennaher Rohstoffe - ENTWURF (Abbaugbiet)
 - Vorranggebiet zur Sicherung von Rohstoffen - ENTWURF (Sicherungsgebiet)
- Nachrichtliche Übernahmen
- Abbau oberflächennaher Rohstoffe (genehmigt / in Abbau) (N)

Regionale Infrastruktur

- Gebiet für Standorte für regionalbedeutsame Windkraftanlagen (VRG) (2 Teilfortschreibung RP2000 - Windenergieumgebung, PS 4.2.5.3)
- Bestand Planung Variante
- Straßenverkehr (PS 4.1.2)**
- Straßen für großräumigen Verkehr / Kategorie I
 - Straßen für überregionalen Verkehr / Kategorie II
 - Straßen für regionalen Verkehr / Kategorie III
 - Tunnel
- Bestand Planung
- Schielenverkehr (PS 4.1.3)**
- Eisenbahnstrecke mehrgleisig
 - Eisenbahnstrecke eingleisig
 - Güterverkehrsstrecke
 - Reaktivierung für Personenverkehr
 - NE-Bahn (Museumsbahn)
 - Tunnel
 - Elektrifizierung

- Bestand
- Umschlagbahnhof für Containerverkehr
 - Umschlagbahnhof für Rollende Straße
 - Autoverlad
 - Regionales Logistikzentrum
 - Logistisches Dienstleistungszentrum
 - Bahnhof oder Haltepunkt
 - Bahnareal

Regionale Siedlungs- und Infrastruktur

- Nachrichtliche Übernahmen (Stand: RP 2000 vom 10.04.1998)
- Bestand Planung
- Siedlungsfläche Wohnen und Mischgebiet (überwiegend) (N)
 - Siedlungsfläche Industrie und Gewerbe (überwiegend) (N)
 - Sonderfläche Bund (N)
 - Deponie (N)
 - Umspannwerk (N)
 - Stausee oder Speicherbecken (N)

Verwaltungsgrenzen

- Regionalsgrenze
- Gemeindesgrenze

Fortschreibung Teilregionalplan Oberflächennahe Rohstoffe

für die Region Hochrhein-Bodensee

Entwurf zur 2. Anhörung

Raumnutzungskarte Ost
Landkreis Konstanz

0 1 2 3 4 5 km

Maßstab 1 : 50 000

Geobasisdaten © Landesamt für Geoinformation und Landentwicklung Baden-Württemberg, www.lgl.bw.de, Az.: 285.15-119
Kartographische und GIS-technische Bearbeitung:
Regionalverband Hochrhein-Bodensee - Im Walgraben 56 - D-79761 Waldstut-Tiengen
Telefon: +49 (0) 7751 9115-0 Telefax: +49 (0) 7751 9115-30
E-Mail: info@hochrhein-bodensee.de • Internet: www.hochrhein-bodensee.de