

# Schutzgut Tiere, Pflanzen, biologische Vielfalt - Fachbeitrag Regionaler Biotopverbund 2022

Landkreis Konstanz

## BIOTOPVERBUND OFFENLAND

### OFFENLANDEBENSÄUERE TROCKENER STANDORTE IN OFFENLAND UND WALD

- |           |      |                                 |
|-----------|------|---------------------------------|
| Offenland | Wald | regional bedeutsames Kerngebiet |
|           |      | Trittsteinbiotop                |
|           |      | Suchraum Entwicklung            |
|           |      | Suchraum Entwicklung (linear)   |

### OFFENLANDEBENSÄUERE FEUCHTER STANDORTE IN OFFENLAND UND WALD

- |           |      |                                 |
|-----------|------|---------------------------------|
| Offenland | Wald | regional bedeutsames Kerngebiet |
|           |      | Trittsteinbiotop                |
|           |      | Suchraum Entwicklung            |

### OFFENLANDEBENSÄUERE MITTLERER STANDORTE

- |  |  |
|--|--|
|  | regional bedeutsames Kerngebiet                                    |
|  | Trittsteinbiotop   |
|  | sonstiges Trittsteinbiotop (geschützte Streuobstbestände > 1,5 ha) |

### SONSTIGER VERBUNDRAUM OFFENLAND

- |  |                                    |
|--|------------------------------------|
|  | Mindestflur                        |
|  | Verbundraum im Verdichtungsbereich |

## BIOTOPVERBUND WALD

### WALDEBENSÄUERE

- |  |                                    |
|--|------------------------------------|
|  | regional bedeutsames Kerngebiet    |
|  | Ergänzungsfläche Altholz/Lichtwald |

### WILDTIERKORRIDORE

- |  |   |
|--|---|
|  | überregional / regional bedeutsamer Wildtierkorridor        |
|  | Suchraum Entwicklung im Offenland (strukturarmes Offenland) |

### SONSTIGE KERNGEBIETE

- |  |   |
|--|---|
|  | Brut- und Rastgebiet internationaler und nationaler Bedeutung |
|  | Naturschutzgebiet, Kernzone Biosphärengebiet Südschwarzwald   |
|  | Natura 2000-Gebiet  |
|  | als Naturschutzgebiet geeigneter Bereich                      |

## BARRIEREN UND QUERUNGSHILFEN

### BARRIEREN

- |  |  |
|--|--|
|  | Siedlungengstelle  |
|  | Querungshindernis, Wiedervernetzung prioritär (punktformig/linear) |
|  | sonstiges Querungshindernis  |

### QUERUNGSHILFEN

- |  |  |
|--|--|
|  | Talbrücke, Landschaftstunnel                   |
|  | Grünbrücke                                     |
|  | Wildtierausstieg                               |
|  | 500 m - Umfeld um Querungshilfe und -hindernis |

## WERTVOLLE GEBIETE BENACHBARTER REGIONEN

### LANDESWEITER BIOTOPVERBUND BW (LUBW, 2020)

- |  |                              |
|--|------------------------------|
|  | Kernraum trockener Standorte |
|  | Kernraum feuchter Standorte  |
|  | Kernraum mittlerer Standorte |

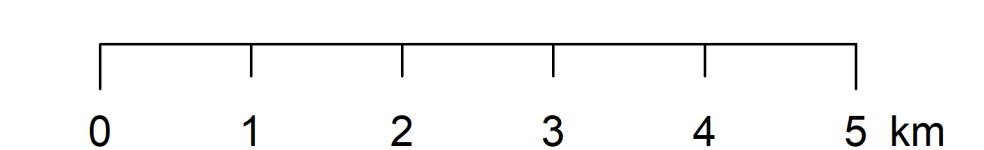
### Nachrichtliche Übernahme

- |  |                        |  |  |
|--|------------------------|--|--|
|  | Gemeindegrenze         |  | Rohstoffabbaufläche (in Betrieb / stillgelegt) |
|  | Grünfläche             |  | Wald   |
|  | Siedlungsfläche        |  | Autobahn                                       |
|  | Still-   Kleingewässer |  | Tunnel   |
|  | Fließgewässer          |  |  |

Kartengrundlage: Digitale Topografische Karte 1:50.000 BW ©Landesvermessungsamt Baden-Württemberg, Az.: 2851.9-1/19 (www.lgl-bw.de)

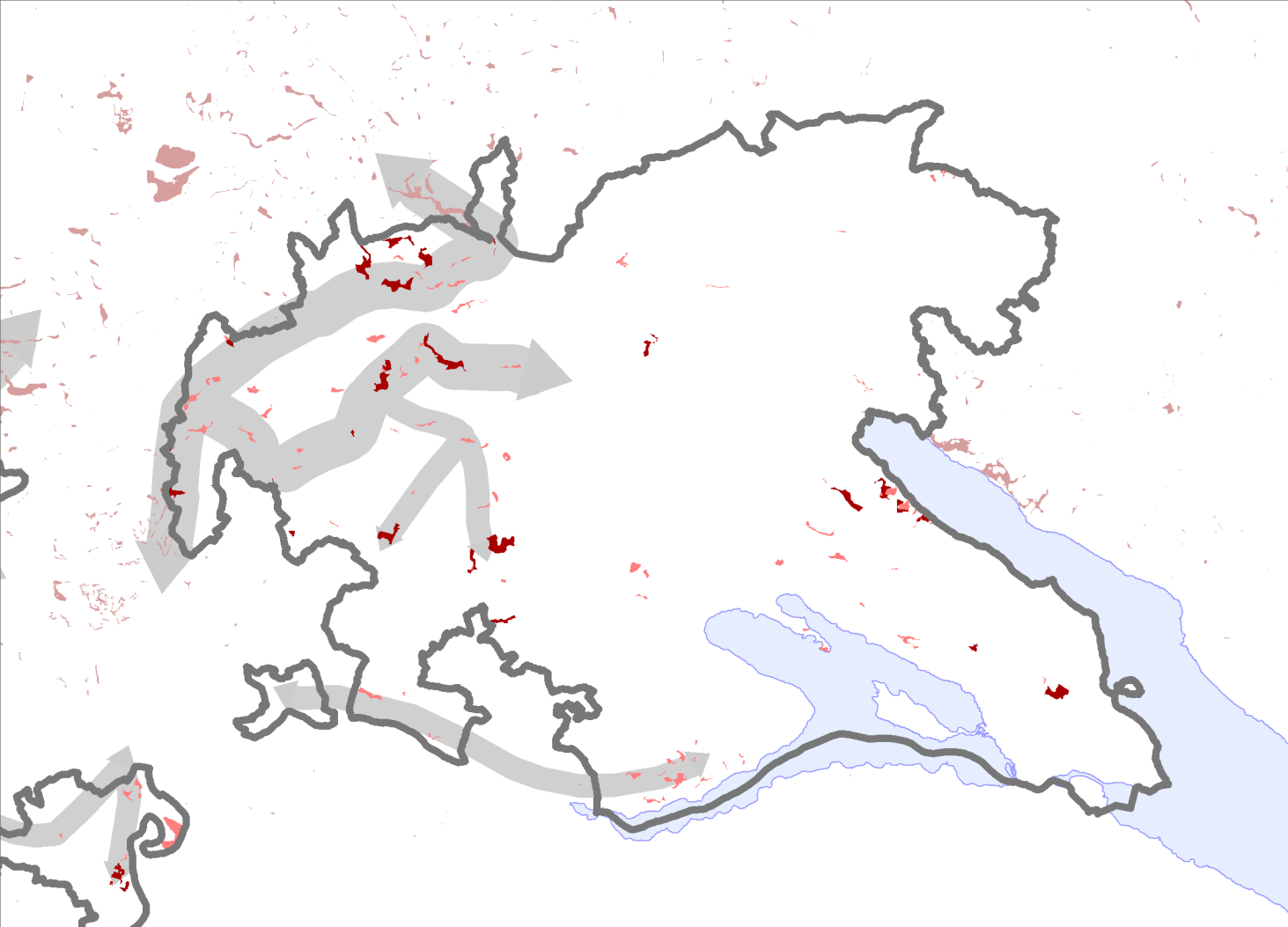
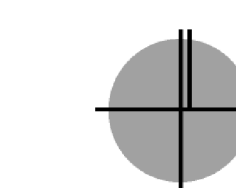
Regionalverband  
Hochrhein-Bodensee  
Im Wallgraben 50  
79761 Waldshut-Tiengen

Maßstab 1:50.000

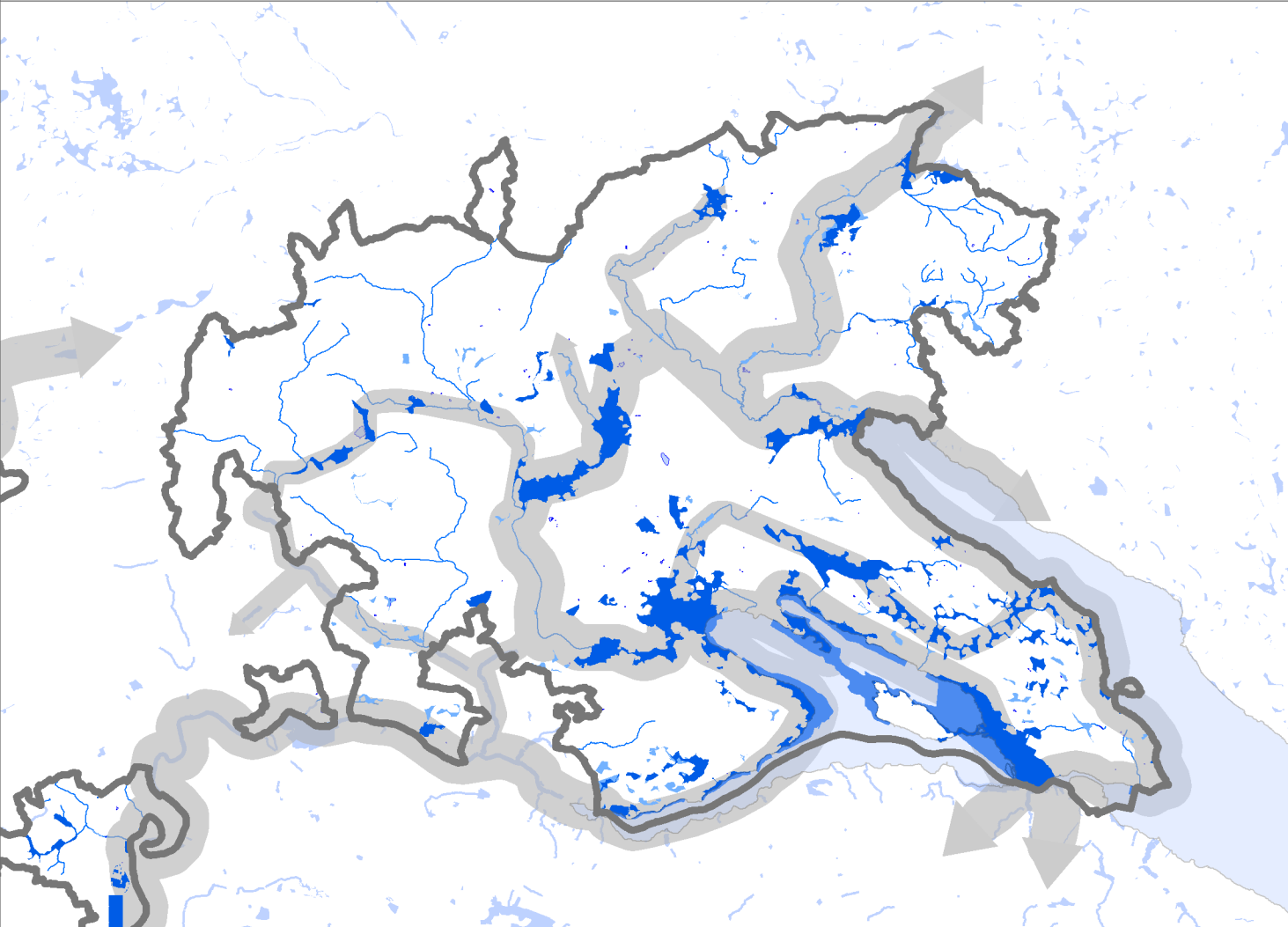


Bearbeitung:  
**HHPraum**  
ENTWICKLUNG

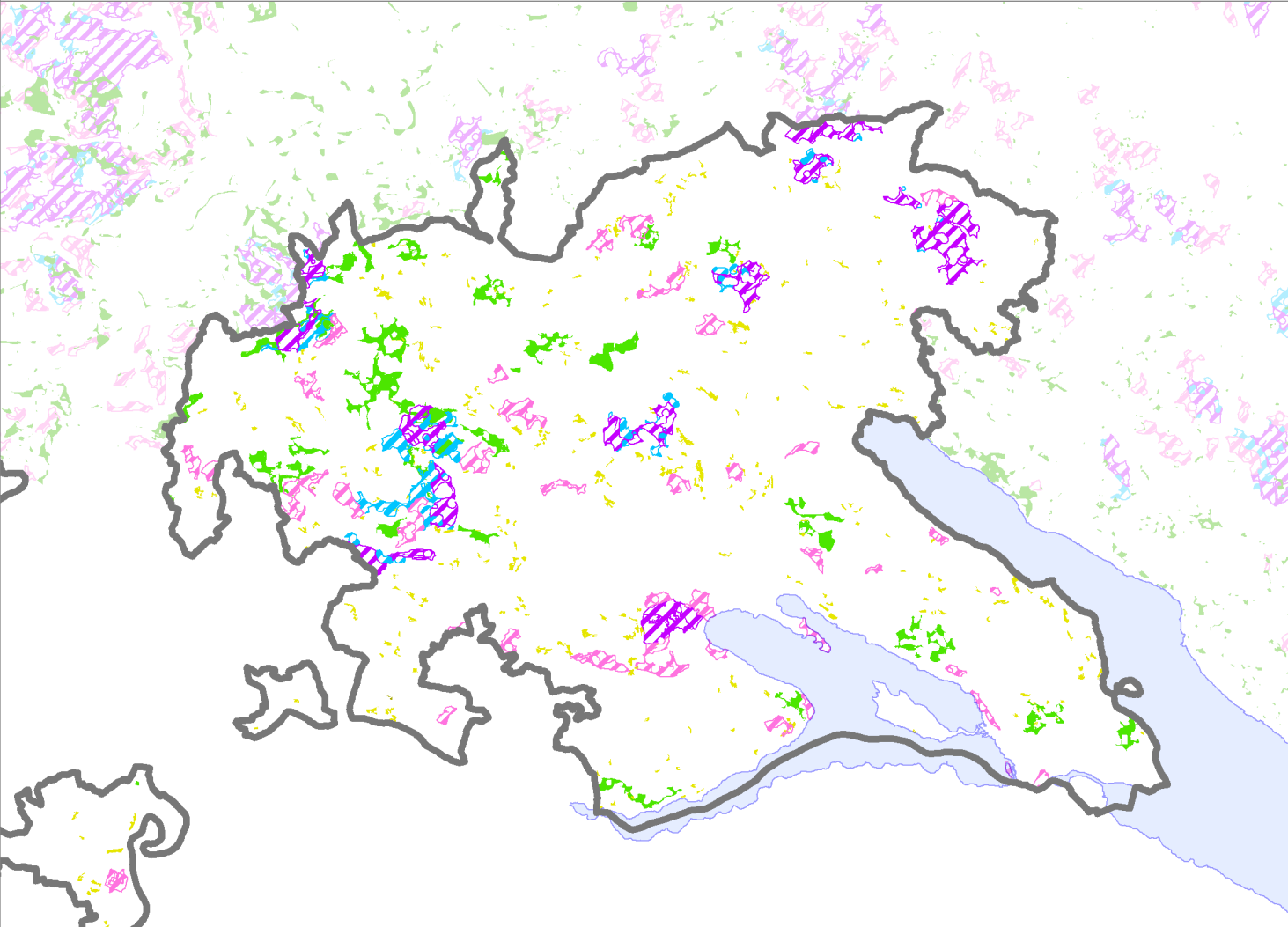
Gartenstr. 88 www.hhp-raumentwicklung.de  
72108 Rottenburg /N. fon +49 7472 9622-0



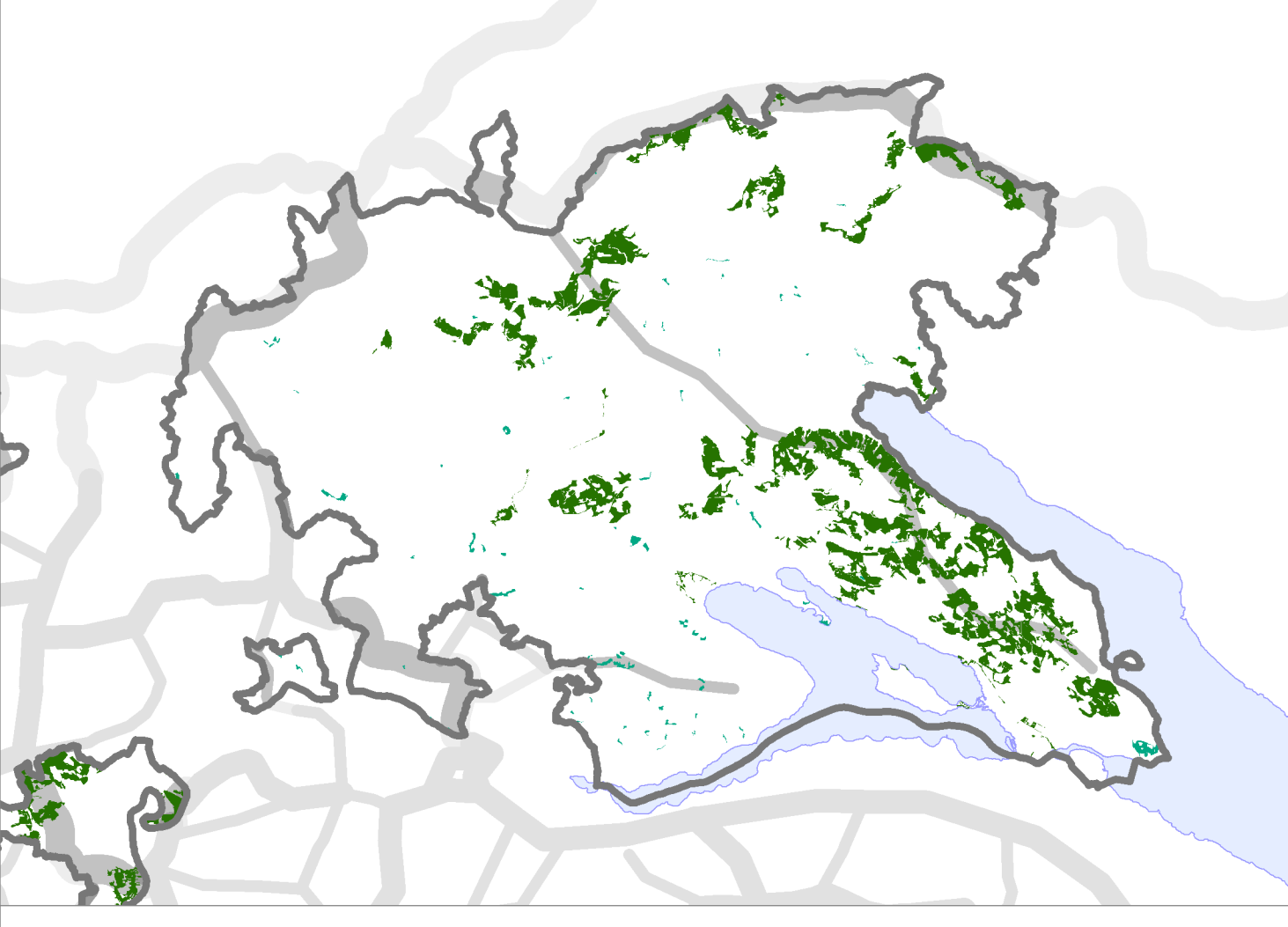
- ### VERBUNDACHSEN der Lebensräume trockener Standorte
- |  |                  |
|--|------------------|
|  | Hauptachse       |
|  | Nebenachse       |
|  | Kerngebiet       |
|  | Trittsteinbiotop |



- ### VERBUNDACHSEN der Lebensräume feuchter Standorte
- |  |                  |
|--|------------------|
|  | Hauptachse       |
|  | Nebenachse       |
|  | Kerngebiet       |
|  | Trittsteinbiotop |



- ### KULISSE der Lebensräume mittlerer Standorte
- |  |  |  |                                    |
|--|--|--|------------------------------------|
|  | Kerngebiet   |  | Prioritäre Offenlandflächen        |
|  | Trittsteinbiotop   |  | Sonstige Flächen                   |
|  | sonstiges Trittsteinbiotop (geschützte Streuobstbestände > 1,5 ha) |  | Halbopenland - Entwicklungsflächen |



- ### VERBUNDACHSEN Wald
- |  |                                    |
|--|------------------------------------|
|  | Hauptachse                         |
|  | Nebenachse                         |
|  | Kerngebiet                         |
|  | Ergänzungsfläche Altholz/Lichtwald |
|  | Wildruhegebiet                     |

